

ATALA

1801

Voyage illustré
au cœur d'un roman

EXPOSITION

4 octobre 2024

28 septembre 2025

Maison de Chateaubriand • Châtenay-Malabry
vallee-aux-loups.hauts-de-seine.fr



**LIVRET
JEUX
FAMILLE**





Bonjour ! Je m'appelle Ama.
Ce prénom signifie « Eau »
dans la langue des Indiens
Cherokees.

J'habite dans les forêts
américaines où se passe l'histoire
d'Atala, une jeune femme
indienne. Cette histoire a été
inventée par François René de
Chateaubriand (1768-1848), un
grand écrivain du 19^e siècle qui a vécu
dans la maison que tu visites aujourd'hui.

Publié en 1801, *Atala* est le plus célèbre
roman de Chateaubriand. Avec ta famille,
tu vas pouvoir découvrir tous les objets et
œuvres d'art qui ont été créés à partir de
ce récit.



Pour te guider à travers l'exposition,
j'ai laissé une de mes plumes devant
les œuvres où tu devras t'arrêter.

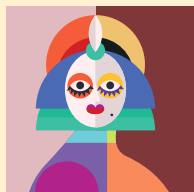


1

UNE COPIE PEU CONFORME



Salon
littéraire
(rez-de-
chaussée)



Voici une
représentation
sculptée
d'Atala.

**Retrouve les
7 erreurs**
qui différencient
l'original
de cette
photographie.



2



DANS LE BON ORDRE

Cette série d'assiettes raconte l'histoire d'Atala et de son amoureux Chactas. Tu découvriras aussi qui est le père Aubry, le troisième personnage principal du roman.

En remettant les assiettes dans le bon ordre, tu sauras précisément qui est le père Aubry.

Attention !

Il y a une petite difficulté...

Tu remarqueras qu'il y a des lettres en double.

Pour reconstituer l'histoire, observe bien la façon dont les assiettes sont disposées dans la vitrine.

Réponse :



M



A



E



I



I



O



S



N



N



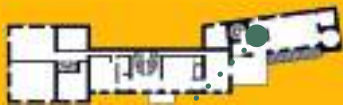
I



R



S



Salle
d'exposition
1
(premier
étage)



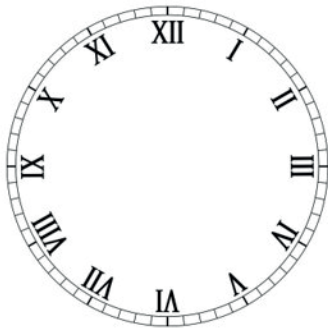
3 CRÉATION D'OBJET

Le roman de Chateaubriand a connu un tel succès qu'il a inspiré des objets de décoration (parmi lesquels des pendules). Nous les appelons aujourd'hui des produits dérivés.

À l'aide du dessin ci-contre, qui représente un cadran, **à toi de dessiner une pendule inspirée d'Atala.**

Astuce : tu peux t'asseoir dans la rotonde de la salle suivante pour dessiner !







Salle
d'exposition
2
(premier
étage)

4



INSPIRATIONS



Le peintre qui a
décoré ce vase
s'est **inspiré**
d'une gravure
en noir et blanc
exposée dans la
salle précédente.

Sauras-tu la
retrouver ?

5



UNE PRÉCIEUSE COQUILLE

Joseph Muller a été envoyé au bagne en 1875.
Sa prison se trouvait dans l'océan Pacifique,
en Nouvelle-Calédonie.

Là-bas, Joseph Muller a décoré une
coquille d'huître d'une scène tirée
d'*Atala*.

**À ton avis, pourquoi Joseph
Muller a-t-il été envoyé en prison ?**

- Il fabriquait de faux billets
- Il a pillé une banque
- Il a cambriolé un musée

En lisant les explications placées à côté de l'objet,
tu trouveras la solution.





6

UN SUPPORT PEU COURANT

Ce tableau réalisé par l'artiste Lucien Lévy-Dhurmer est la copie d'une peinture à l'huile sur toile.

Sur quel support Lévy-Dhurmer a-t-il peint sa copie ? La réponse grâce à cette charade :

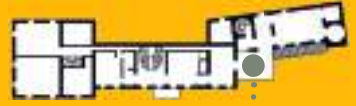
Mon premier sert de refuge aux bateaux.
Mon second est isolé.
Mon troisième est le contraire de l'amour.

che, le Tenas
mon, et la fe
quand tous ce
les déluges de l
s ont abattu



Collection de Monsieur Lionel de Messey. Tableau classé au titre des Monuments historiques par arrêté du 23 mars 2005

s, et répand
our des colona
yamides des



Salle
d'exposition
3
(premier
étage)

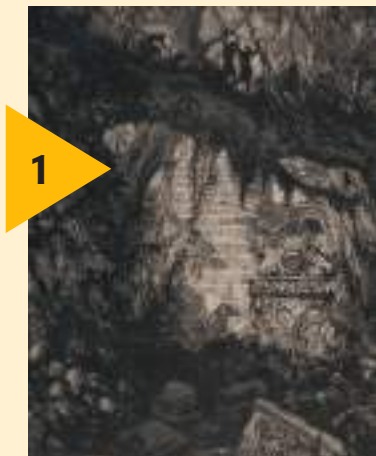
7

TRISTESSE

Pour quelle raison la jeune
fille peinte en 1802
par Henriette Lorimier
pleure-t-elle ?

- A • Parce qu'elle épluche
des oignons
- B • Parce que son fiancé
l'a quittée
- C • Parce qu'elle lit *Atala*
- D • Parce qu'elle vient de
recevoir son bulletin de
notes qui est très mauvais

Réponse : _____

8
—DES MOTS...
À L'IMAGE

Gustave Doré (1832-1883)



Frédéric Régamey (1849-1925)

A

« (...) l'ermite marchait devant moi, une bêche à la main. Nous commençâmes à descendre de rochers en rochers ; la vieillesse et la mort ralentissaient également nos pas. À la vue du chien qui nous avait trouvés dans la forêt, et qui maintenant, bondissant de joie, nous traçait une autre route, je me mis à fondre en larmes. »

B

« Aussitôt que les Indiens aperçurent leur pasteur dans la plaine, ils abandonnèrent leurs travaux et accoururent au-devant de lui. Les uns baisaient sa robe, les autres aidaient ses pas ; les mères élevaient dans leurs bras leurs petits enfants, pour leur faire voir l'homme de Jésus-Christ, qui répandait des larmes. »

Au cours du XIX^e et du XX^e siècle, plusieurs dessinateurs ont illustré *Atala*.

Ci-dessous, tu trouveras **quatre images que tu dois relier à quatre extraits du roman de Chateaubriand**.

Attention ! chaque mot a son importance...



Maurice Lalau (1881-1961)

© Droits réservés.



Louis Jou (1881-1968)

Avec l'aimable autorisation et la participation de la Fondation Louis Jou, Les Baux de Provence.

C

« J'étais attaché au pied d'un arbre ; un guerrier veillait impatientement auprès de moi. J'avais à peine passé quelques instants dans ce lieu, qu'Atala parut sous les liquidambars de la fontaine. »

D

« Dans une vallée au nord, à quelque distance du grand village, s'élevait un bois de cyprès et de sapins, appelé le *Bois du sang*. On y arrivait par les ruines d'un de ces monuments dont on ignore l'origine, et qui sont l'ouvrage d'un peuple maintenant inconnu. »



9 UN JOLI PRÉNOM

Ce portrait représente la filleule de Chateaubriand.
Quel est son prénom ?



J'espère qu'avec ta famille, tu as apprécié cette visite, et que tu reviendras à la maison de Chateaubriand.

Présente ton livret à l'accueil :
une surprise t'attend !



Maison de Chateaubriand

87, rue de Chateaubriand
92290 Châtenay-Malabry

Horaires d'ouverture

Du mardi au dimanche :

- en octobre : 13h-18h
- de novembre à février : 13h-16h30
- en mars : 13h-18h
- d'avril à septembre : 13h-18h30

Le week-end : 10h-12h et l'après-midi selon les horaires ci-dessus.

Accès : RER B Robinson • bus RATP 194 • Vallée Sud Bus, ligne 14

Atala, 1801. Voyage illustré au cœur d'un roman

Exposition présentée du 4 octobre 2024 au 28 septembre 2025

PROGRAMMATION FAMILLE AUTOUR DE L'EXPOSITION

- **Ateliers de pratique artistique** : Théâtre d'ombres : dimanches 6 octobre 2024, 9 février et 14 septembre 2025 à 15h (durée : 1h30) • Herbarier créatif : mercredi 23 octobre et dimanche 17 novembre 2024, dimanche 12 octobre 2025 à 14h30 (durée : 2h) • Création de mangas (stage ados) : du lundi 28 au jeudi 31 octobre 2024 de 14h à 17h (et le 31/10 de 10h à 13h) (durée : 5 x 3h) • Diorama : dimanche 12 janvier 2025 à 14h30 (durée : 2h) • Leporello : dimanche 9 mars 2025 à 15h (durée : 2h) • Tote bag : dimanches 13 avril et 11 mai 2025 à 15h (durée : 1h30) • Création littéraire (stage ados) : du lundi 14 au vendredi 18 avril 2025 (5 x 3h).
- **Contes musicaux « Dans la forêt »**, par Elma Vatès (lecture musicale suivie d'un atelier de création sonore) : dimanche 8 décembre 2024 à 14h30 ; dimanches 19 janvier, 2 février et 16 mars 2025 à 15h (durée : 1h).
- **Spectacle « Chateaubriand et Atala »**, par les Compagnons d'Ulysse : dimanche 1^{er} juin 2025 à 15h et 16h30 (durée : 1h).

Informations détaillées et programmation complète :

www.vallee-aux-loups.hauts-de-seine.fr

Conception et réalisation : Maison de Chateaubriand - septembre 2024.

Crédits photographiques : CD92/Julien Garraud (p. 3, 9, 12, 13) • Benoît Chain (p. 5, 8) • Studio Sébert (p. 10) • Atelier Claire Le Goff (p. 11) • CD92/Vincent Lefebvre (p. 14) • **Dessins** : Graphica (plume : 1^{er} de couverture et p. 2) • CD92/Olivier Grinhard (p. 7) • **Autres illustrations** : Freepik.

